

Luka Slavonski Brod

LOKACIJA PROJEKTA

Luka Slavonski Brod je smještena na lijevoj obali rijeke Save, 4 km jugoistočno od grada Slavonski Broda, na granici Republike Hrvatske i Republike Bosne i Hercegovine, u neposrednoj blizini čvorišta željezničkog koridora X i cestovnog koridora Vc te je međunarodna ulazna luka Europske Unije.

Luka ima direktan pristup cestovnoj i željezničkoj mreži, čime se uz pretovar i skladištenje omogućava preusmjerenje tereta na unutarnje plovne putove prema Dunavu i Crnom moru te dalje željeznicom prema najvećim hrvatskim morskim lukama Rijeka, Ploče, Split i Zadar.

OPIS PROJEKTA

U cilju stvaranja preduvjeta za dinamičniji rast aktivnosti luke Slavonski Brod nositelj projekta, Lučka uprava Slavonski Brod, koja upravlja i razvija predmetnu luku na rijeci Savi (od 207-467 rkm) na površini od 90 hektara, planira daljnji razvoj lučkog područja na preostalom slobodnom prostoru od 27 hektara koji se odnose na gospodarski dio u zaleđu namijenjen razvoju proizvodno-poslovnih djelatnosti.

U obalnom dijelu Luke trenutno su u funkciji naftni terminal za prekrcaj sirove nafte s dva pretakališta i terminal za rasute terete za prekrcaj kame-
na, šljunka, pijeska i dr. U tijeku je realizacija projekta izgradnje osnovne in-
frastrukture u luci, a do sada je oko 80% lučke infrastrukture već izgrađeno. Potpisan je i ugovor s koncesionarom za izgradnju termoelektrane-toplane i tvornice bioetanola u lučkom području. Očekuje se da će ova aktivnost rezultirati povećanom potražnjom za lučkim uslugama i količinom preto-
varenog tereta u luci.

Također je izgrađen i terminal za pretovar generalnih tereta (vez 3) duži-
ne 120 m s manipulativnim platoom ukupne površine 3.910 m² za koji je
ishođena uporabna dozvola. U nastavku obalnog dijela luke, planirani su
dodatni kapaciteti:

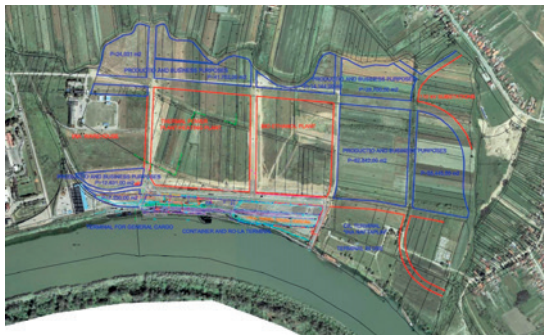
- izgradnja vezova br. 4 i br. 5 ukupne dužine 230 m sa manipulativnim platoom ukupne površine 1.545 m²,
- izgradnja cestovne mreže duž obale i kontejnerskog terminala kapaciteta do 200.000 tona tereta te pomoćnih objekata,
- Ro-La terminala za prekrcaj kamiona na niskopodne vagona s kapacite-
tom za prijem/otpremu 20 niskopodnih vagona.

Izgradnjom planiranih kapaciteta omogućit će se pretovar i manipulacija i do 1.500.000 tona tereta godišnje.

STATUS PROJEKTA

Traže se strateški partneri za ulaganje u razvoj lučkog područja proizvo-
dno-poslovne namjene od 27 hektara zemljišta, kroz model najma ili konce-
sije za gospodarsko korištenje općeg ili drugog dobra.

— Proizvodno poslovna
zona (zemljište za
najam/koncesiju)



SLAVONSKI BROD

Nositelj projekta

Lučka uprava Slavonski Brod

Adresa

35 000 Slavonski Brod,
Šetalište Braće Radić 19a

Web stranica

www.lucka-uprava-brod.hr

Kontakti

Lučka uprava Slavonski Brod,
Marijan Jurić, ravnatelj,
e-mail: lucka-uprava@sb.t-com.hr

Ministarstvo mora, prometa
i infrastrukture,
Oleg Butković, ministar,
e-mail: ministar@mmpi.hr



Ministarstvo mora, prometa i infrastrukture Republike Hrvatske, Prisavlje 14, 10000 Zagreb - Odricanje od odgovornosti: Informacije sadržane u ovom dokumentu prikupilo je Ministarstvo mora, prometa i infrastrukture Republike Hrvatske. Svrha ovog dokumenta je pružanje kratke informacije potencijalnim investitorima. Agencija ne preuzima odgovornost niti obveze za informacije u ovom dokumentu.